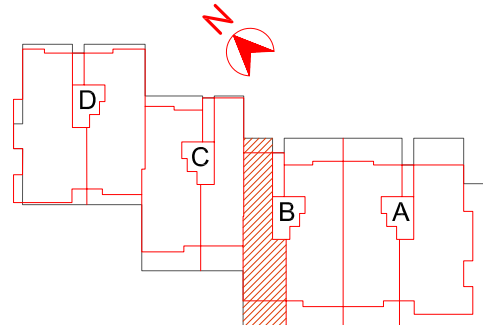
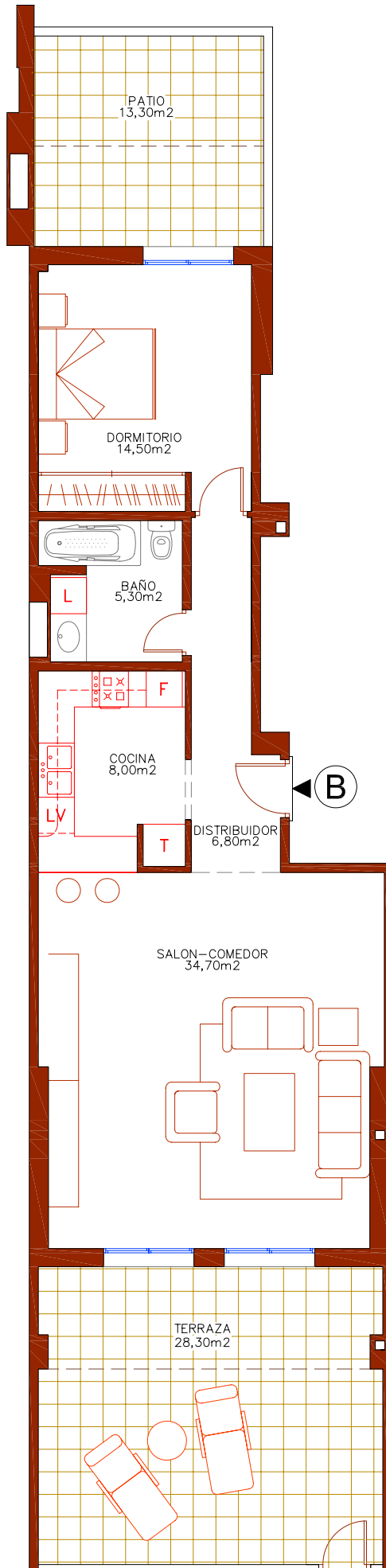




GOLF RESORT
TORREQUEBRADA

Bloque 7
 Planta Baja
 Escalera "B"
 Vivienda "B"



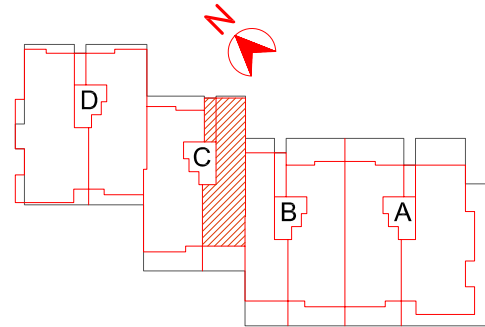
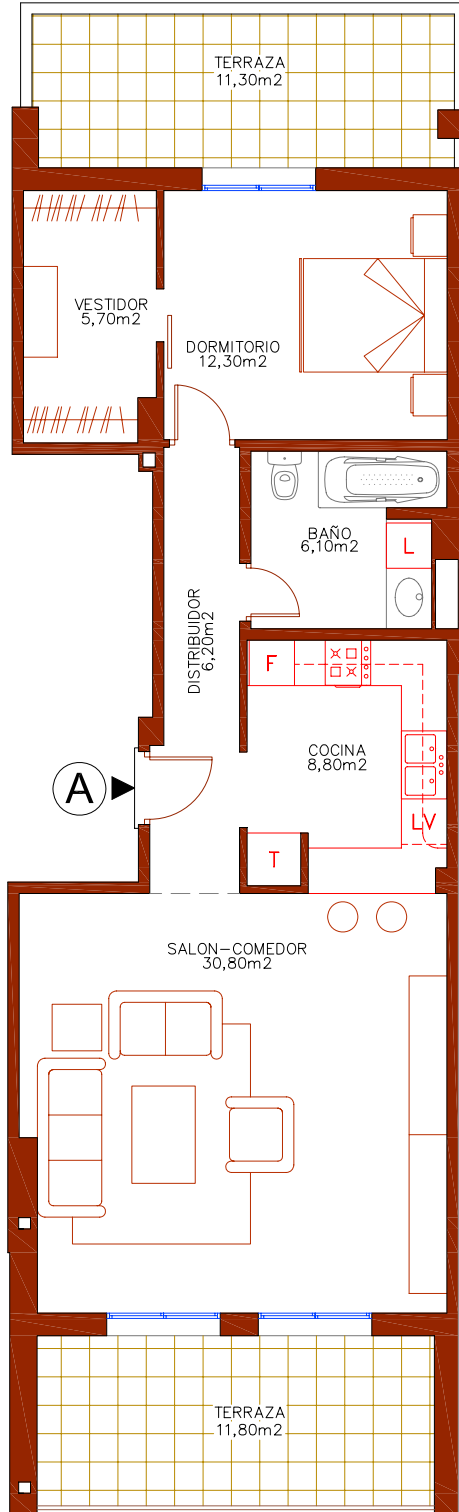
EL PRESENTE DOCUMENTO ES DE CARÁCTER INFORMATIVO Y PODRÁ EXPERIMENTAR VARIACIONES POR EXIGENCIAS TÉCNICAS DEL PROYECTO. TODO EL MOBILIARIO, INCLUIDO EL DE LA COCINA, ES MERAMENTE INFORMATIVO. LOS GIROS DE PUERTAS Y DISTRIBUCIÓN DE APARATOS SANITARIOS NO SON VINCULANTES. LAS SUPERFICIES EXPRESADAS SON APROXIMADAS, PUDIENDO EXPERIMENTAR MODIFICACIONES POR RAZONES DE INDOLE TÉCNICA EN EL DESARROLLO DE LA EJECUCIÓN DE LAS OBRAS.

| Según Decreto 218/2005 | |
|---|-----------------------|
| Superficie útil | 76,23 m ² |
| Superf. constr. incluida p.p. zonas comunes | 100,01 m ² |
| Según Mediciones | |
| Superficie útil | 69,30 m ² |
| Superficie construida | 80,10 m ² |
| Superficie útil terraza | 41,60 m ² |
| Superf. constr. terraza | 45,30 m ² |

ESCALA 1:100



Bloque 7
 Planta Primera
 Escalera "C"
 Vivienda "A"

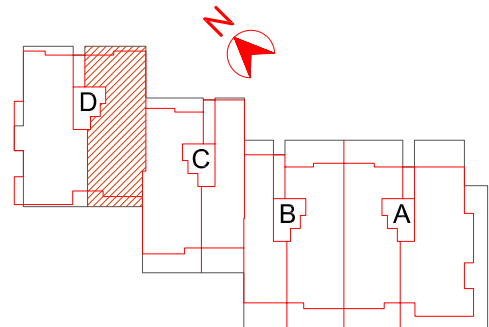
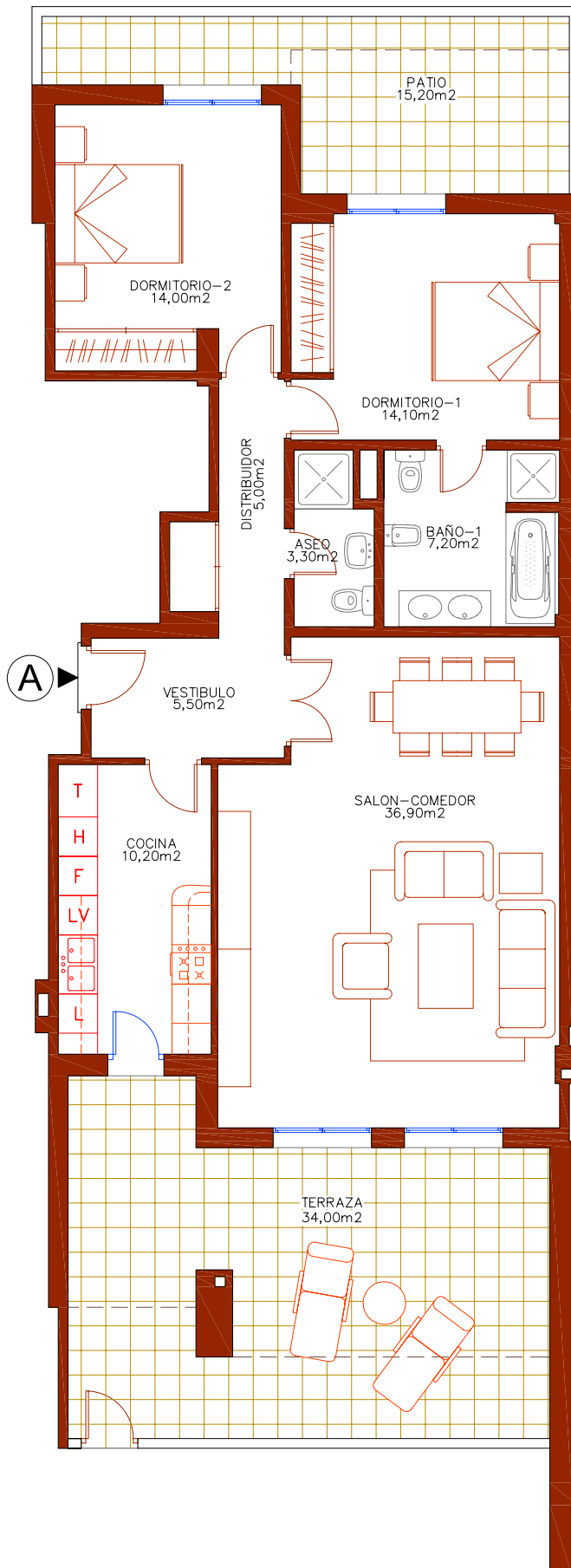


EL PRESENTE DOCUMENTO ES DE CARÁCTER INFORMATIVO Y PODRÁ EXPERIMENTAR VARIACIONES POR EXIGENCIAS TÉCNICAS DEL PROYECTO. TODO EL MOBILIARIO, INCLUIDO EL DE LA COCINA, ES MERAMENTE INFORMATIVO. LOS GIROS DE PUERTAS Y DISTRIBUCIÓN DE APARATOS SANITARIOS NO SON VINCULANTES. LAS SUPERFICIES EXPRESADAS SON APROXIMADAS, PUDIENDO EXPERIMENTAR MODIFICACIONES POR RAZONES DE ÍNDOLE TÉCNICA EN EL DESARROLLO DE LA EJECUCIÓN DE LAS OBRAS.

| Según Decreto 218/2005 | |
|---|-----------------------|
| Superficie útil | 76,89 m ² |
| Superf. constr. incluida p.p. zonas comunes | 101,19 m ² |
| Según Mediciones | |
| Superficie útil | 69,90 m ² |
| Superficie construida | 81,05 m ² |
| Superficie útil terraza | 22,90 m ² |
| Superf. constr. terraza | 26,60 m ² |



Bloque 7
 Planta Baja
 Escalera "D"
 Vivienda "A"

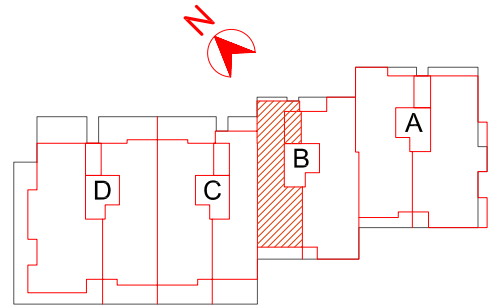
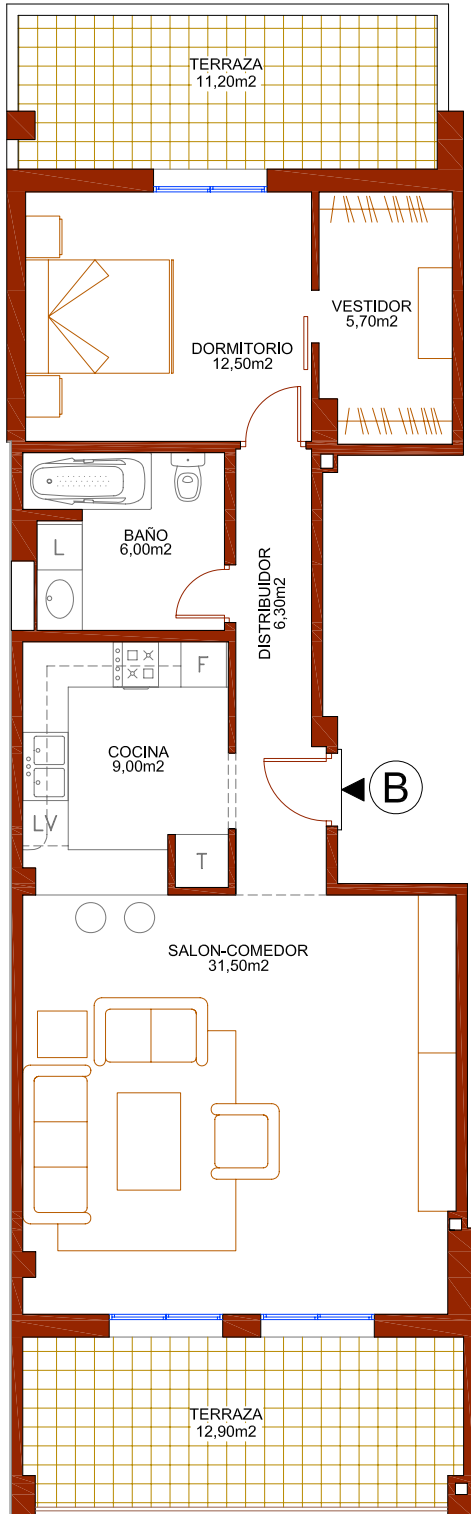


EL PRESENTE DOCUMENTO ES DE CARÁCTER INFORMATIVO Y PODRÁ EXPERIMENTAR VARIACIONES POR EXIGENCIAS TÉCNICAS DEL PROYECTO. TODO EL MOBILIARIO, INCLUIDO EL DE LA COCINA, ES MERAMENTE INFORMATIVO. LOS GIROS DE PUERTAS Y DISTRIBUCIÓN DE APARATOS SANITARIOS NO SON VINCULANTES. LAS SUPERFICIES EXPRESADAS SON APROXIMADAS, PUDIENDO EXPERIMENTAR MODIFICACIONES POR RAZONES DE ÍNDOLE TÉCNICA EN EL DESARROLLO DE LA EJECUCIÓN DE LAS OBRAS.

| Según Decreto 218/2005 | |
|---|-----------------------|
| Superficie útil | 105,82 m ² |
| Superf. constr. incluida p.p. zonas comunes | 136,03 m ² |
| Según Mediciones | |
| Superficie útil | 96,20 m ² |
| Superficie construida | 108,95 m ² |
| Superficie útil terraza | 49,20 m ² |
| Superf. constr. terraza | 54,00 m ² |



Bloque 8
 Planta Primera
 Escalera "B"
 Vivienda "B"

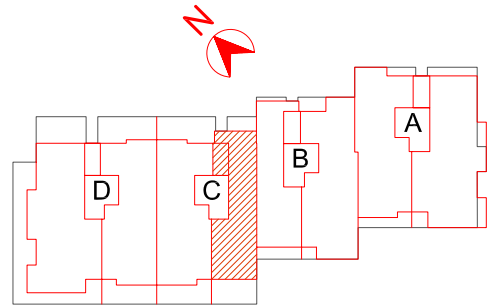
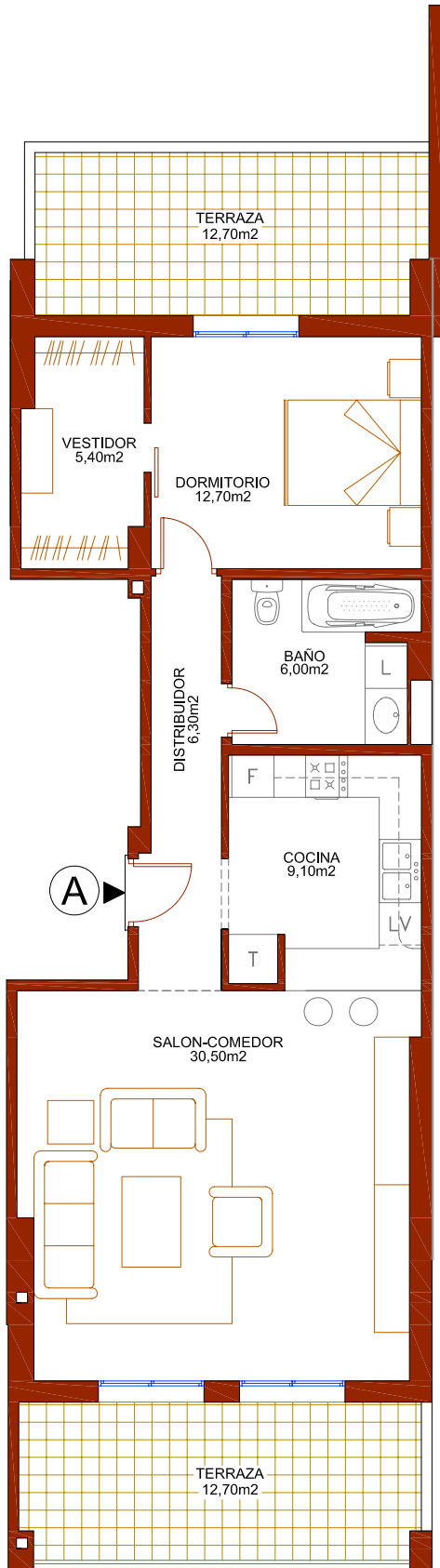


EL PRESENTE DOCUMENTO ES DE CARÁCTER INFORMATIVO Y PODRÁ EXPERIMENTAR VARIACIONES POR EXIGENCIAS TÉCNICAS DEL PROYECTO. TODO EL MOBILIARIO, INCLUIDO EL DE LA COCINA, ES MERAMENTE INFORMATIVO. LOS GIROS DE PUERTAS Y DISTRIBUCIÓN DE APARATOS SANITARIOS NO SON VINCULANTES. LAS SUPERFICIES EXPRESADAS SON APROXIMADAS, PUDIENDO EXPERIMENTAR MODIFICACIONES POR RAZONES DE ÍNDOLE TÉCNICA EN EL DESARROLLO DE LA EJECUCIÓN DE LAS OBRAS.

| Según Decreto 218/2005 | |
|---|----------|
| Superficie útil | 78,10 m2 |
| Superf. constr. incluida p.p. zonas comunes | 97,94 m2 |
| Según Mediciones | |
| Superficie útil | 71,00 m2 |
| Superficie construida | 81,05 m2 |
| Superficie útil terraza | 24,10 m2 |
| Superf. constr. terraza | 27,15 m2 |



Bloque 8
 Planta Segunda
 Escalera "C"
 Vivienda "A"



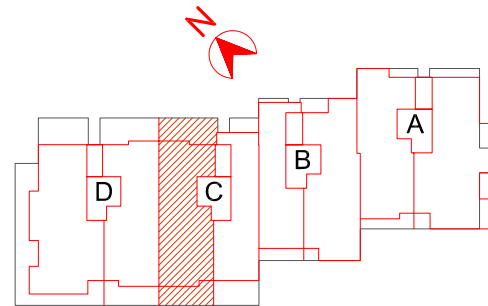
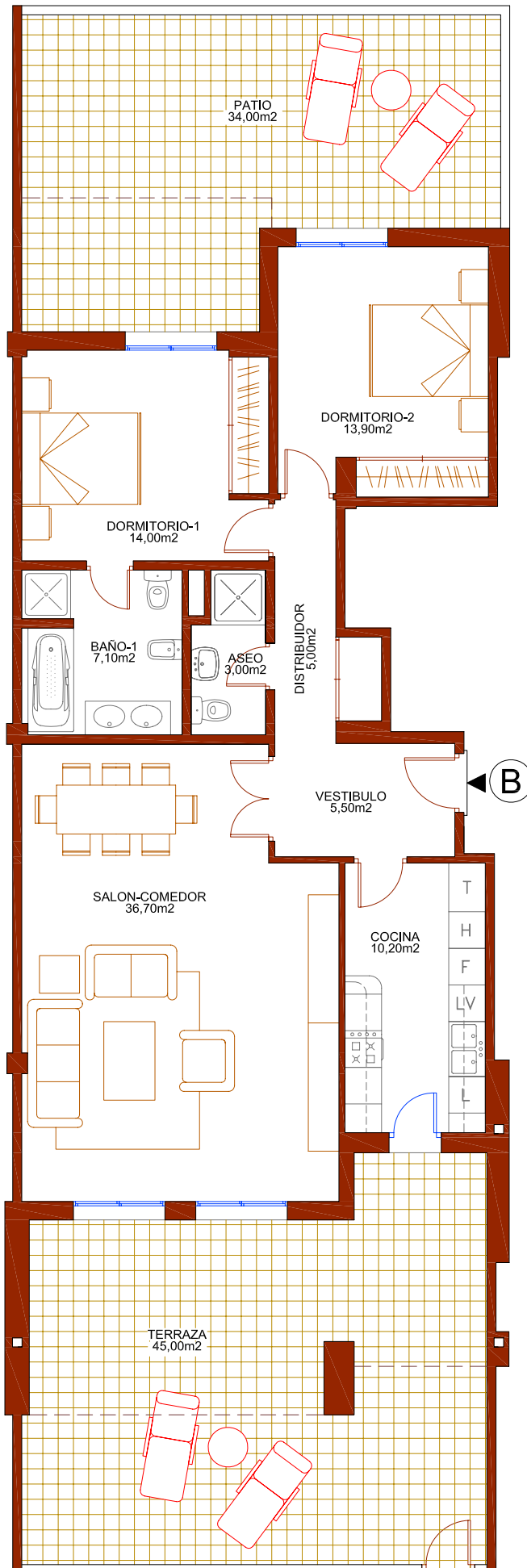
EL PRESENTE DOCUMENTO ES DE CARÁCTER INFORMATIVO Y PODRÁ EXPERIMENTAR VARIACIONES POR EXIGENCIAS TÉCNICAS DEL PROYECTO. TODO EL MOBILIARIO, INCLUIDO EL DE LA COCINA, ES MERAMENTE INFORMATIVO. LOS GIROS DE PUERTAS Y DISTRIBUCIÓN DE APARATOS SANITARIOS NO SON VINCULANTES. LAS SUPERFICIES EXPRESADAS SON APROXIMADAS, PUDIENDO EXPERIMENTAR MODIFICACIONES POR RAZONES DE ÍNDOLE TÉCNICA EN EL DESARROLLO DE LA EJECUCIÓN DE LAS OBRAS.

| Según Decreto 218/2005 | |
|---|----------------------|
| Superficie útil | 77,00 m ² |
| Superf. constr. incluida p.p. zonas comunes | 97,94 m ² |
| Según Mediciones | |
| Superficie útil | 70,00 m ² |
| Superficie construida | 81,05 m ² |
| Superficie útil terraza | 25,40 m ² |
| Superf. constr. terraza | 28,60 m ² |



GOLF RESORT
TORREQUEBRADA

Bloque 8
 Planta Baja
 Escalera "C"
 Vivienda "B"



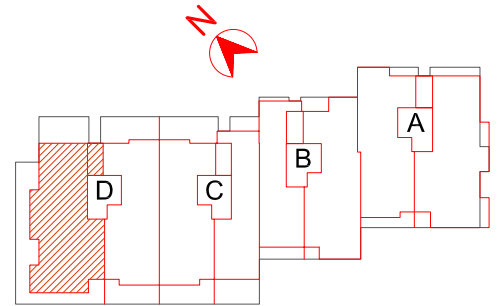
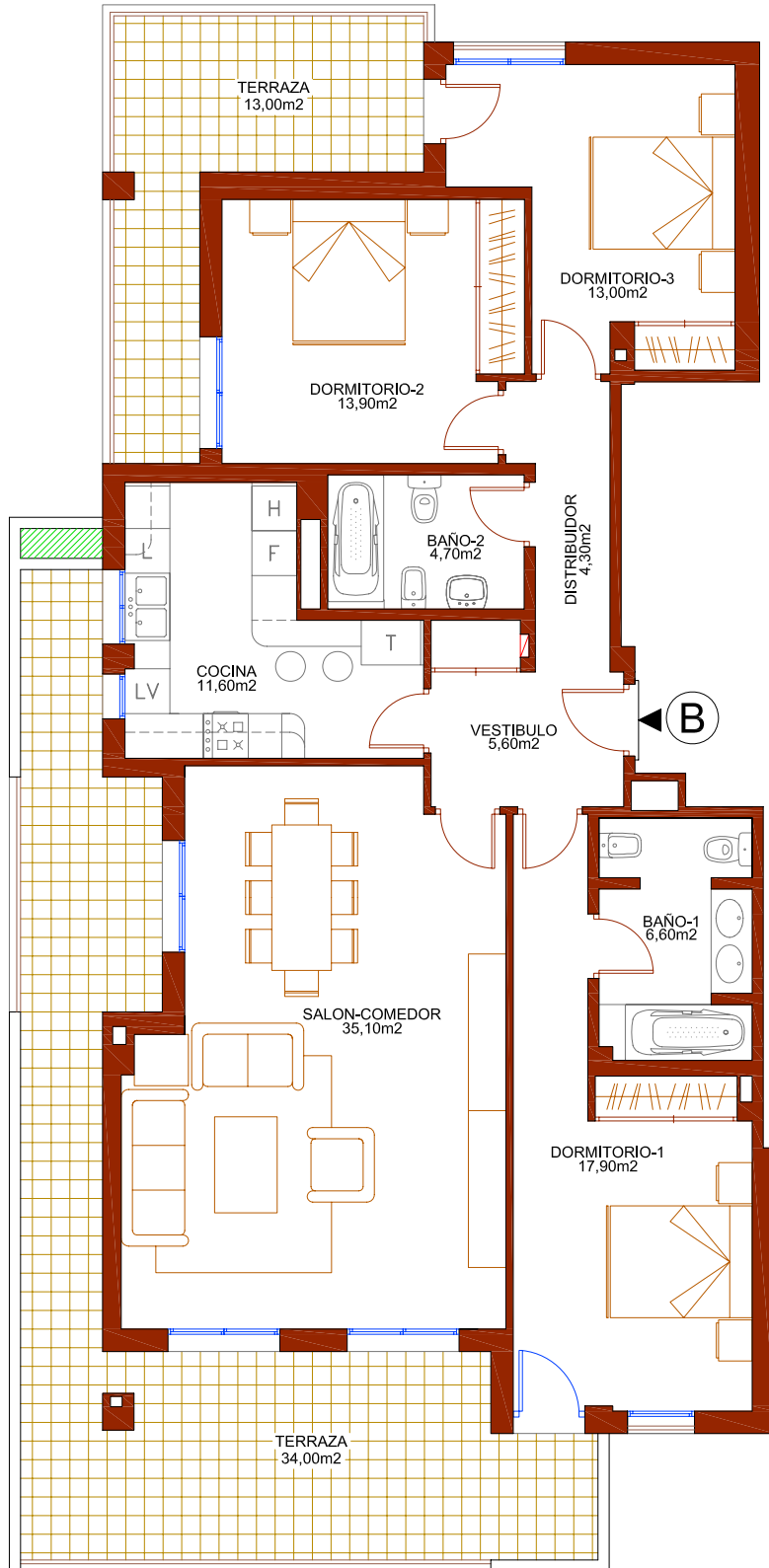
EL PRESENTE DOCUMENTO ES DE CARÁCTER INFORMATIVO Y PODRÁ EXPERIMENTAR VARIACIONES POR EXIGENCIAS TÉCNICAS DEL PROYECTO. TODO EL MOBILIARIO, INCLUIDO EL DE LA COCINA, ES MERAMENTE INFORMATIVO. LOS GIROS DE PUERTAS Y DISTRIBUCIÓN DE APARATOS SANITARIOS NO SON VINCULANTES. LAS SUPERFICIES EXPRESADAS SON APROXIMADAS, PUDIENDO EXPERIMENTAR MODIFICACIONES POR RAZONES DE ÍNDOLE TÉCNICA EN EL DESARROLLO DE LA EJECUCIÓN DE LAS OBRAS.

| Según Decreto 218/2005 | |
|---|-----------|
| Superficie útil | 104,94 m2 |
| Superf. constr. incluida p.p. zonas comunes | 130,02 m2 |
| Según Mediciones | |
| Superficie útil | 95,40 m2 |
| Superficie construida | 107,60 m2 |
| Superficie útil terraza | 79,00 m2 |
| Superf. constr. terraza | 83,73 m2 |

ESCALA 1:100



Bloque 8
 Planta Primera
 Escalera "D"
 Vivienda "B"



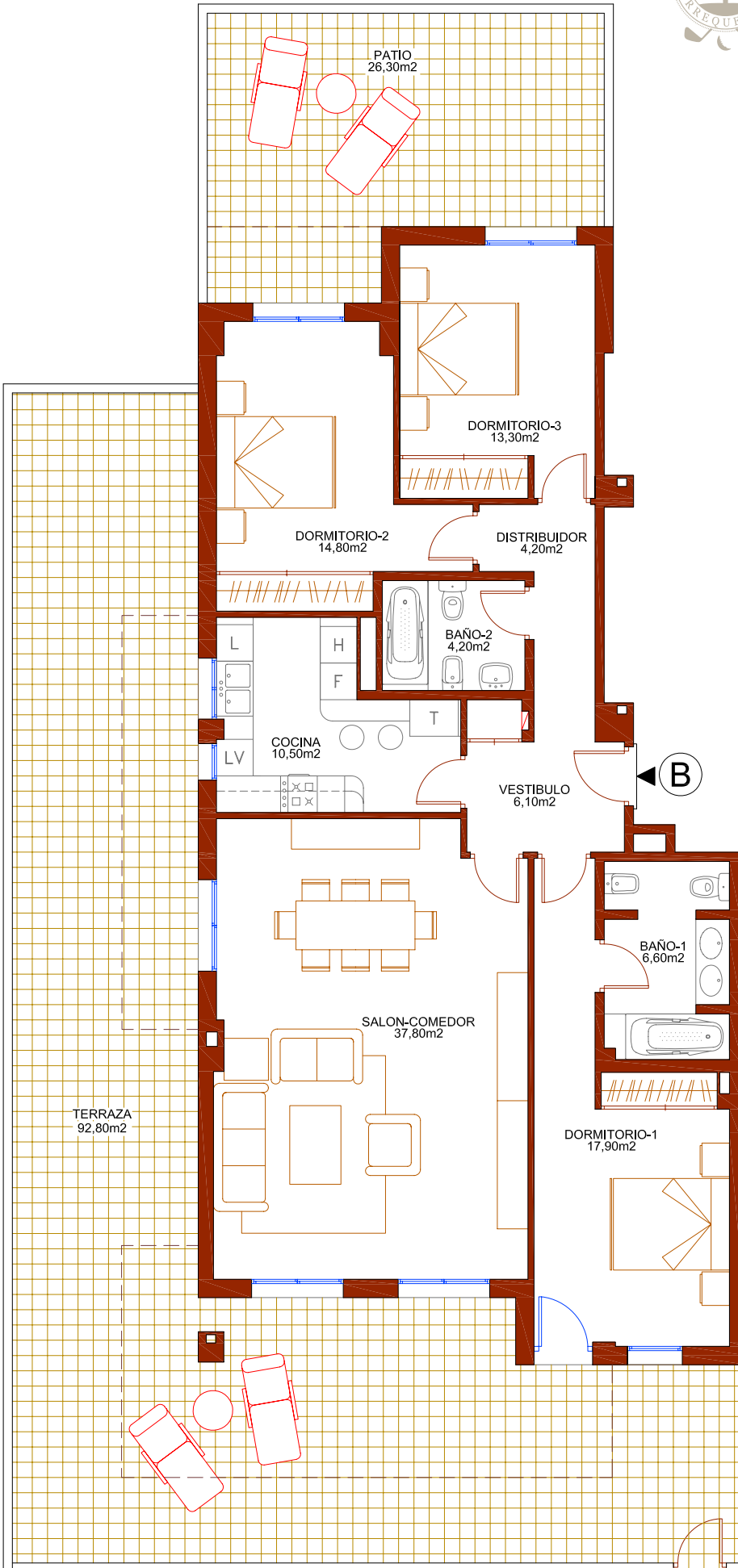
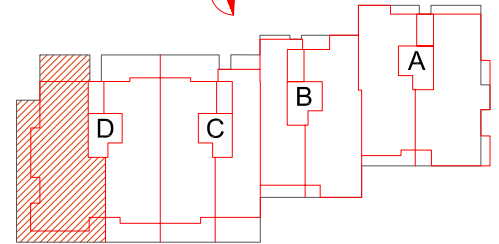
EL PRESENTE DOCUMENTO ES DE CARÁCTER INFORMATIVO Y PODRÁ EXPERIMENTAR VARIACIONES POR EXIGENCIAS TÉCNICAS DEL PROYECTO.
 TODO EL MOBILIARIO, INCLUIDO EL DE LA COCINA, ES MERAMENTE INFORMATIVO.
 LOS GIROS DE PUERTAS Y DISTRIBUCIÓN DE APARATOS SANITARIOS NO SON VINCULANTES.
 LAS SUPERFICIES EXPRESADAS SON APROXIMADAS, PUDIENDO EXPERIMENTAR MODIFICACIONES POR RAZONES DE ÍNDOLE TÉCNICA EN EL DESARROLLO DE LA EJECUCIÓN DE LAS OBRAS.

| Según Decreto 218/2005 | |
|---|-----------------------|
| Superficie útil | 123,97 m ² |
| Superf. constr. incluida p.p. zonas comunes | 159,62 m ² |
| Según Mediciones | |
| Superficie útil | 112,70 m ² |
| Superficie construida | 132,10 m ² |
| Superficie útil terraza | 47,00 m ² |
| Superf. constr. terraza | 53,20 m ² |



GOLF RESORT
TORREQUEBRADA

Bloque 8
 Planta Baja
 Escalera "D"
 Vivienda "B"



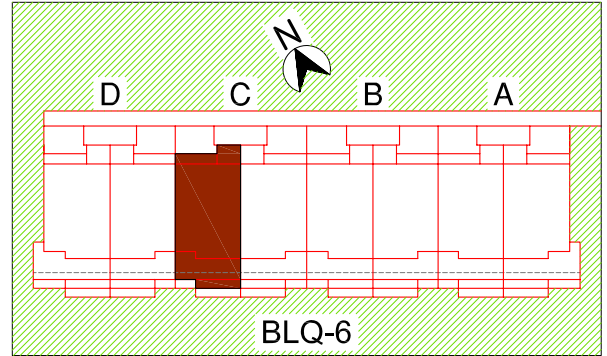
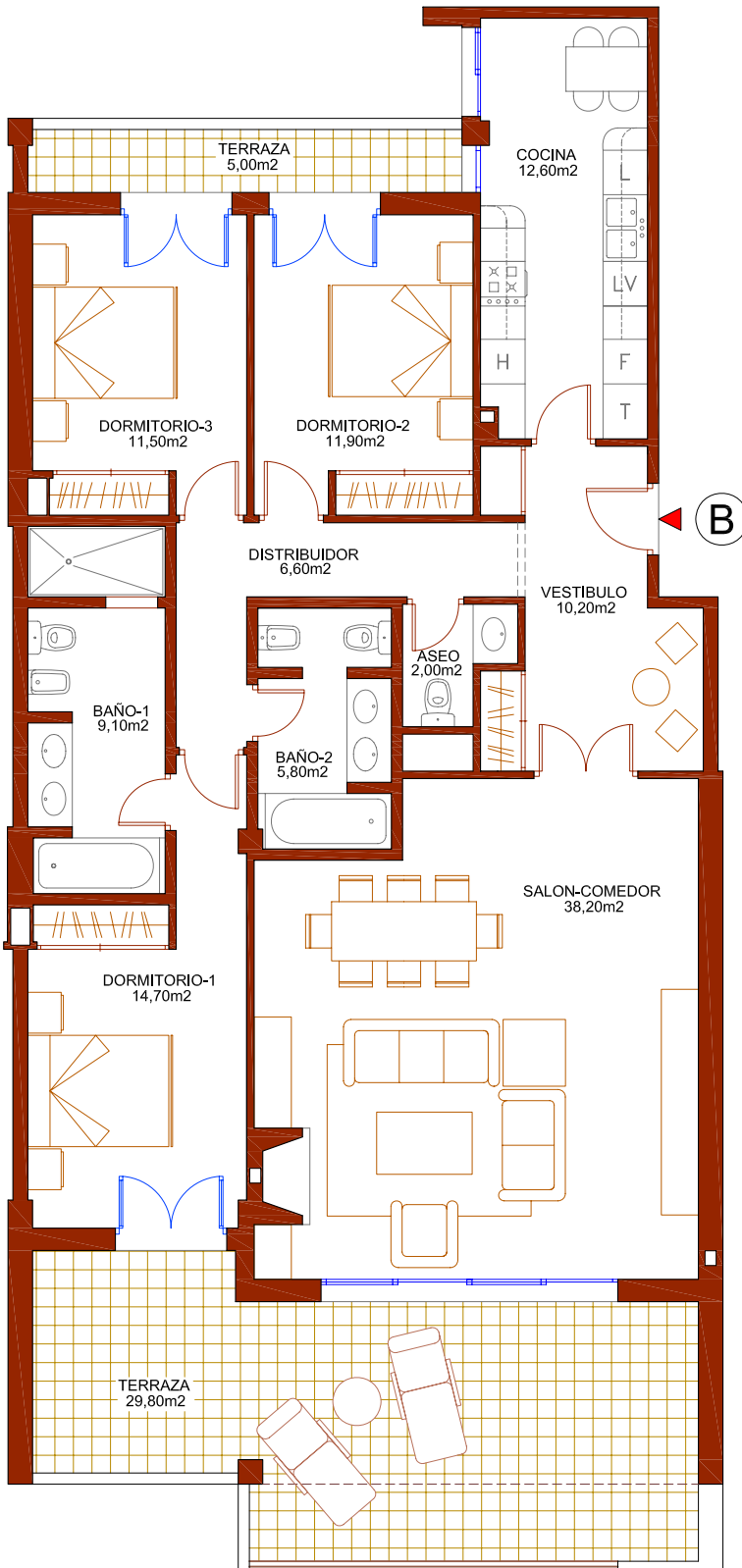
EL PRESENTE DOCUMENTO ES DE CARÁCTER INFORMATIVO Y PODRÁ EXPERIMENTAR VARIACIONES POR EXIGENCIAS TÉCNICAS DEL PROYECTO. TODO EL MOBILIARIO, INCLUIDO EL DE LA COCINA, ES MERAMENTE INFORMATIVO. LOS GIROS DE PUERTAS Y DISTRIBUCIÓN DE APARATOS SANITARIOS NO SON VINCULANTES. LAS SUPERFICIES EXPRESADAS SON APROXIMADAS, PUDIENDO EXPERIMENTAR MODIFICACIONES POR RAZONES DE ÍNDOLE TÉCNICA EN EL DESARROLLO DE LA EJECUCIÓN DE LAS OBRAS.

| Según Decreto 218/2005 | |
|---|-----------------------|
| Superficie útil | 126,94 m ² |
| Superf. constr. incluida p.p. zonas comunes | 158,36 m ² |
| Según Mediciones | |
| Superficie útil | 115,40 m ² |
| Superficie construida | 131,05 m ² |
| Superficie útil terraza | 119,10 m ² |
| Superf. constr. terraza | 126,80 m ² |

ESCALA 1:100



Bloque 6
 Planta Primera
 Escalera "C"
 Vivienda "B"



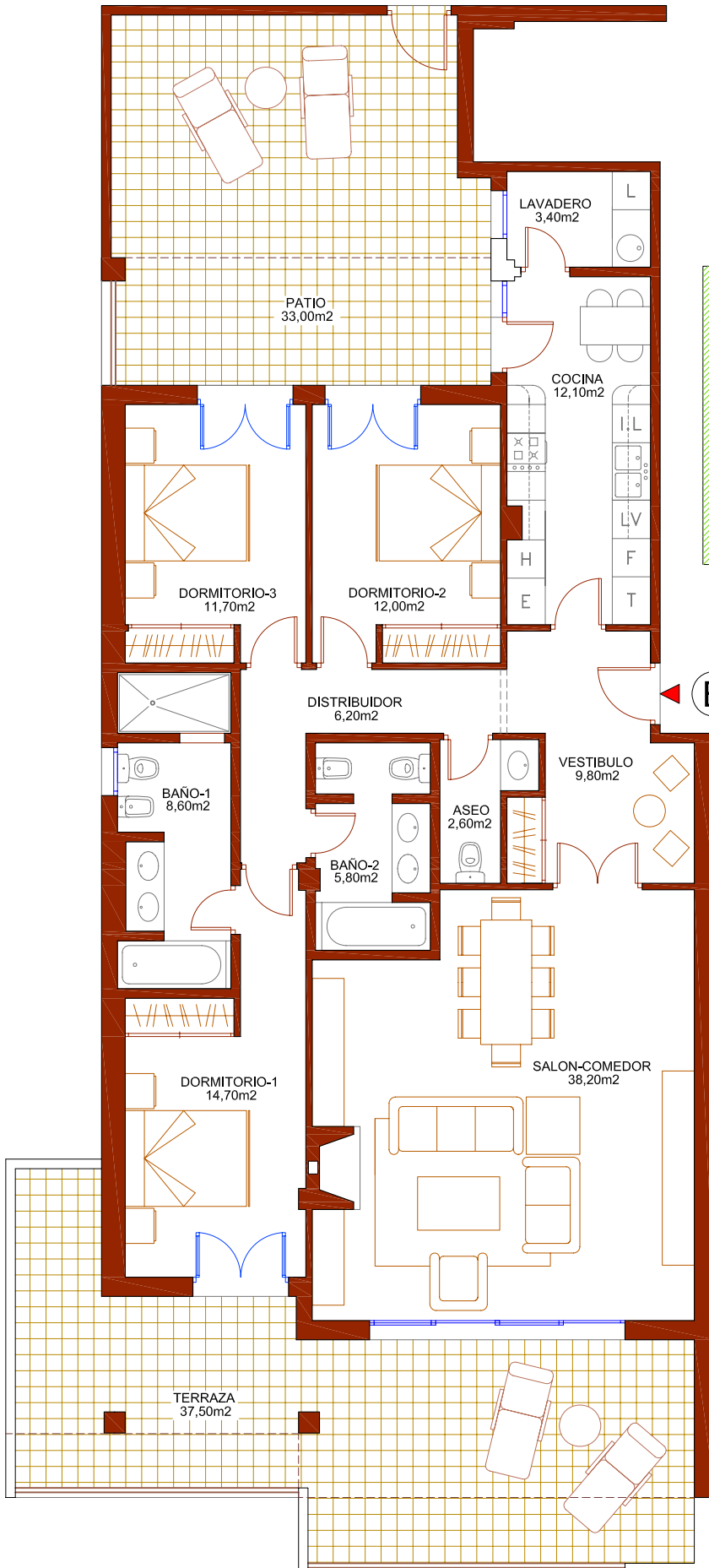
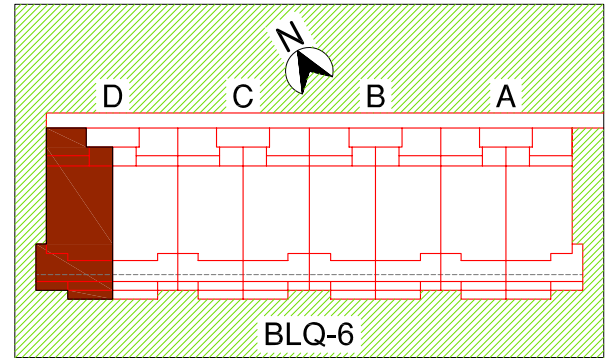
EL PRESENTE DOCUMENTO ES DE CARÁCTER INFORMATIVO Y PODRÁ EXPERIMENTAR VARIACIONES POR EXIGENCIAS TÉCNICAS DEL PROYECTO. TODO EL MOBILIARIO, INCLUIDO EL DE LA COCINA, ES MERAMENTE INFORMATIVO. LOS GIROS DE PUERTAS Y DISTRIBUCIÓN DE APARATOS SANITARIOS NO SON VINCULANTES. LAS SUPERFICIES EXPRESADAS SON APROXIMADAS, PUDIENDO EXPERIMENTAR MODIFICACIONES POR RAZONES DE ÍNDOLE TÉCNICA EN EL DESARROLLO DE LA EJECUCIÓN DE LAS OBRAS.

| Según Decreto 218/2005 | |
|---|-----------|
| Superficie útil | 134,86 m2 |
| Superf. constr. incluida p.p. zonas comunes | 161,33 m2 |
| Según Mediciones | |
| Superficie útil | 122,60 m2 |
| Superficie construida | 139,55 m2 |
| Superficie útil terraza | 34,80 m2 |
| Superf. constr. terraza | 38,40 m2 |



GOLF RESORT
TORREQUEBRADA

Bloque 6
 Planta Baja
 Escalera "D"
 Vivienda "B"



EL PRESENTE DOCUMENTO ES DE CARÁCTER INFORMATIVO Y PODRÁ EXPERIMENTAR VARIACIONES POR EXIGENCIAS TÉCNICAS DEL PROYECTO.
 TODO EL MOBILIARIO, INCLUIDO EL DE LA COCINA, ES MERAMENTE INFORMATIVO.
 LOS GIROS DE PUERTAS Y DISTRIBUCIÓN DE APARATOS SANITARIOS NO SON VINCULANTES.
 LAS SUPERFICIES EXPRESADAS SON APROXIMADAS, PUDIENDO EXPERIMENTAR MODIFICACIONES POR RAZONES DE ÍNDOLE TÉCNICA EN EL DESARROLLO DE LA EJECUCIÓN DE LAS OBRAS.

| Según Decreto 218/2005 | |
|---|-----------|
| Superficie útil | 137,61 m2 |
| Superf. constr. incluida p.p. zonas comunes | 163,76 m2 |
| Según Mediciones | |
| Superficie útil | 125,10 m2 |
| Superficie construida | 141,65 m2 |
| Superficie útil terraza | 70,50 m2 |
| Superf. constr. terraza | 75,80 m2 |